

Abb. Nr.	Benennung	KNBS 17-4+7	KNBS 17-5+8	KNBS 17-6
30	Achse	2195	2195	2195
31	Handhebel	—	2104	2104
32	Scheibe	—	2105	2105
33	Rundmutter	0083	0083	0083
34	Sechskantmutter	BM 6 DIN 439*)	BM 6 DIN 439*)	BM 6 DIN 439*)
35	Torsionsfeder	2090	2090	2090
36	Zylinderschraube	M 4 × 18 DIN 84*)	M 4 × 18 DIN 84*)	M 4 × 18 DIN 84*)
37	Druckfeder	0032	0032	0032
38	Regulierhebel, vorm.	2103	2103	2103
39	Sechskantmutter ohne Ansatz	0082	0082	0082
40	Gelenkbolzen	2098	2098	2098
41	Zylinderschraube	M 3 × 8 DIN 84*)	M 3 × 8 DIN 84*)	M 3 × 8 DIN 84*)
42	Seilzugstellschraube	2226	—	—
43	Sechskantmutter	0002	—	—
44	Hebel, vorm.	2091	—	—
—	Stellhebelkopf, vollst.	2304	2305	2305
45	Buchse	2249	2249	2249
46	Lagerbock, vorm.	—	2298	2298
47	Zylinderschraube	AM 4 × 20 DIN 84	AM 4 × 20 DIN 84	AM 4 × 20 DIN 84
48	Federring	B 5 DIN 127	B 5 DIN 127	B 5 DIN 127

(—) Veränderliche Größen, bei Bestellung Größe angeben.

\*) Die mit einem Stern versehenen Positionen sind Normteile und daher handelsüblich durch die DHZ zu beziehen.

A) Schwimmernadel und Schwimmernadelsitz im Schwimmergehäusedeckel bilden zusammen ein Ventil. Bei Verschleiß eines derselben sind stets beide Teile zu erneuern, da sonst keine Dichtheit erreicht wird!

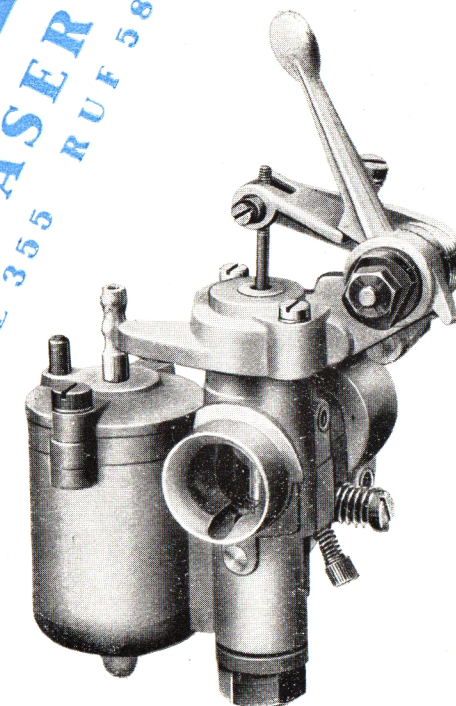
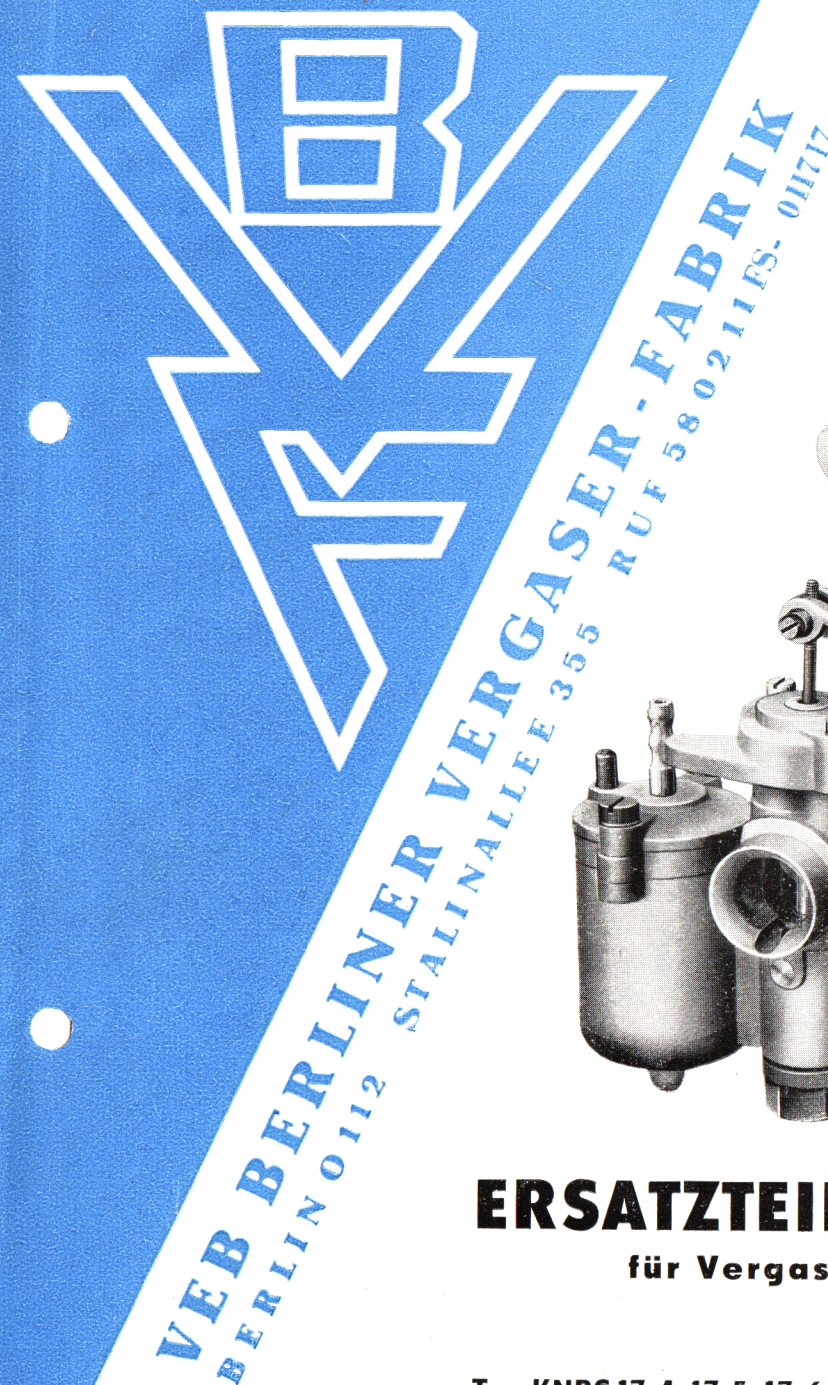
\*

### Ersatzteilbeschaffung:

Sämtliche Ersatzteile sowie komplette Geräte können Sie nur über Ihre nächstgelegene Vertragswerkstatt beziehen.

Bei Schwierigkeiten wenden Sie sich bitte an das Herstellerwerk des Motors.

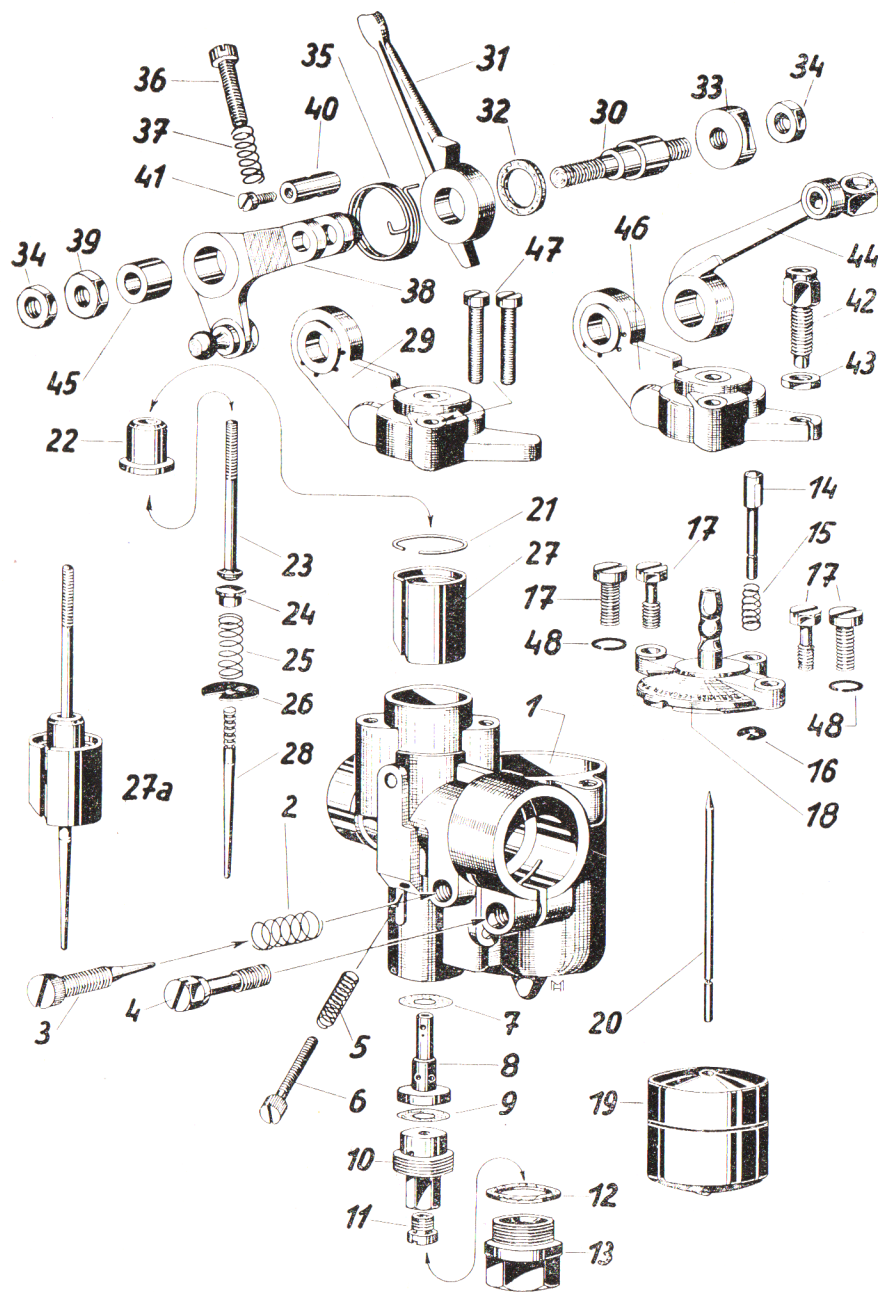
Es ist zwecklos, Bestellungen an den VEB Berliner Vergaser-Fabrik zu richten, da dieser verpflichtet ist, die Ersatzteile und Geräte nur an das Herstellerwerk bzw. Großhandelsorgan zu liefern.



## ERSATZTEILLISTE für Vergaser

Typ KNBS 17-4, 17-5, 17-6, 17-7 und 17-8

Vergaser Typ KNBS



# Ersatzteilliste für Vergaser Typ KNBS

Bei Bestellung Typ angeben.

Abb. Nr.	Benennung	KNBS 17-4+7	KNBS 17-5+8	KNBS 17-6
1	Vergasergehäuse, vorm.	2296	2296	2296
2	Druckfeder	0011	0011	0011
3	Regulierschraube	0013	0013	0013
4	Sechskantschraube	0008	0008	0008
5	Druckfeder	0012	0012	0012
6	Rändelschraube	0010	0010	0010
7	Dichtring	0005	0005	0005
8	Spritzrohr, vollst.	2009	2009	2009
9	Dichtring	0006	0006	0006
10	Düsenhalter (-)	2235	2235	2235
11	Hauptdüse (-)	1091	1091	1091
12	Dichtring	A 16 × 20 DIN 7603*)	A 16 × 20 DIN 7603*)	A 16 × 20 DIN 7603*)
13	Verschlussschraube	2238	2238	2238
-	Schwimmergehäusedeckel, vollst.	2110 A	2110 A	2110 A
14	Tupfer	2076	2076	2076
15	Druckfeder	0074	0074	0074
16	Sicherungsscheibe	2,3 DIN 6799	2,3 DIN 6799	2,3 DIN 6799
17	Sechskantschraube	0009	0009	0009
17	Zylinderschraube	M 5 × 15 DIN 84	M 5 × 15 DIN 84	M 5 × 15 DIN 84
18	Schwimmergehäusedeckel	2073 A	2073 A	2073 A
19	Schwimmer	2008	2008	2008
20	Schwimmernadel	0007 A	0007 A	0007 A
21	Sprengring	2097	2097	2097
22	Buchse	2096	2096	2096
23	Kolbenstange, vollst.	2094	2094	2094
24	Druckstück	2095	2095	2095
25	Druckfeder	0084	0084	0084
26	Nadelhalter	2002	2002	2002
27	Kolbenschieber	2093	2093	2093
27a	Kolbenschieber, vollst.	2092	2092	2092
28	Teillastnadel	0004	0004	0004
-	Stellhebelkopf, vorm.	2306	2307	2307
29	Lagerbock, vorm.	2297	—	—